

100%積み上げ面グラフ

フィールドごとの構成比を100%として面で表し、その内訳を色分けして積み上げて表示するグラフ

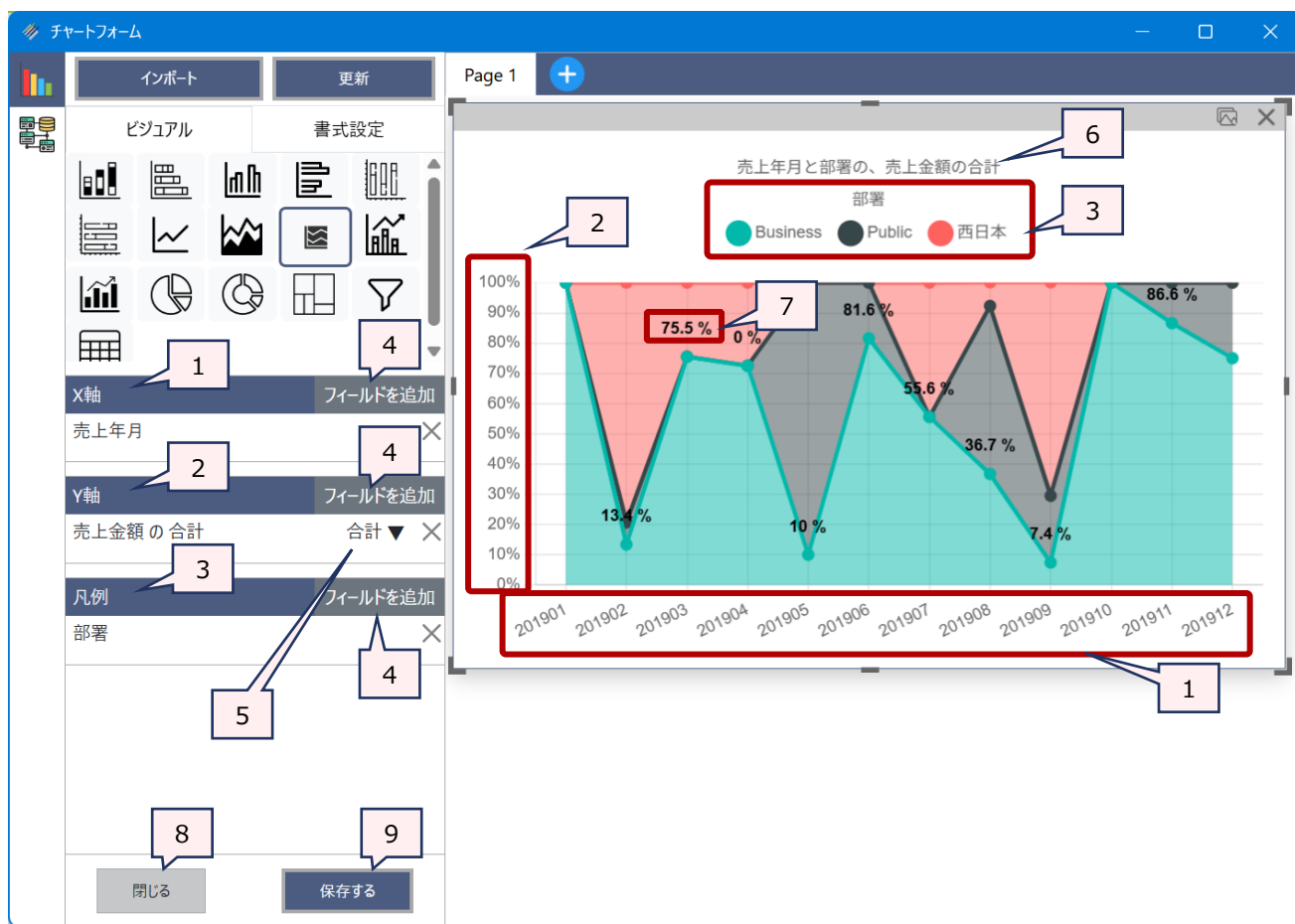
◇機能

100%積み上げ面グラフは、各時点の合計値を常に100%として正規化し、その内訳を面グラフで積み上げ表示します。

数値の大小ではなく、構成要素（部署・カテゴリなど）の割合の変化に着目した可視化が可能です。

時系列に沿って、各要素が全体に占める比率の推移を比較・分析したい場合に適しています。

◇設定内容



1. X軸 : X軸はグラフの横軸にあたり、時系列項目を設定します。
2. Y軸 : Y軸はグラフの縦軸にあたり、数値項目を設定します。表示は100%換算され、実数値は比率として表現されます。
3. 凡例 : 凡例は、構成比として表示したいフィールドを設定します。
4. フィールドを追加 : それぞれの項目の対象となるフィールドを指定します。
5. 数値の種類 : Y軸の数値の種類（集計方法）を「合計」「最小値」「最大値」「平均」「件数」から選択します。 ※文字型・日付時刻型フィールドは「件数」のみ。



6. グラフタイトル : グラフタイトルを表示します。
タイトル名、タイトルの位置、文字の書式は「グラフの書式」画面で変更できます。
7. データラベル : 凡例ごとの数値の値を表示します。
凡例、データラベルのON・OFF、文字の書式は「グラフの書式」画面で変更できます。
8. 《閉じる》ボタン : チャートの画面を閉じます。編集している場合は、変更を保存するか確認メッセージが表示されます。
9. 《保存する》ボタン : チャートを保存します。

◇操作ログ

CREATE CHART TYPE "FULL_STACKED_AREA" TABPAGE ページ番号 **TABNAME** "Page 1" **X-AXIS TABLE** "X軸テーブル" **FIELD** [X軸フィールド] **Y-AXIS TABLE** "Y軸テーブル" **数値の種類** **FIELD** [Y軸フィールド] **LEGEND-AXIS TABLE** "凡例のテーブル" **FIELD** [凡例フィールド] **X-AXIS-ROTATE** n **Y-AXIS-ROTATE** n **DATALABEL** "データラベル設定" **LEGEND-POSITION** "データラベルの位置" **TITLE-POSITION** "グラフタイトル位置" **TITLE-TEXT** "チャートタイトル名" **WIDTH** n **HEIGHT** n **CHART-X** n **CHART-Y** n **DEFAULTFORMAT** **CHARTID** "チャートID" **WITH DATA** "チャートファイル名" **OPEN**

※数値の種類は選択した内容により記述が変わります

数値の種類	ログ
合計	SUM
最小値	MIN
最大値	MAX
平均	AVG
件数	COUNT