

積み上げ面グラフ

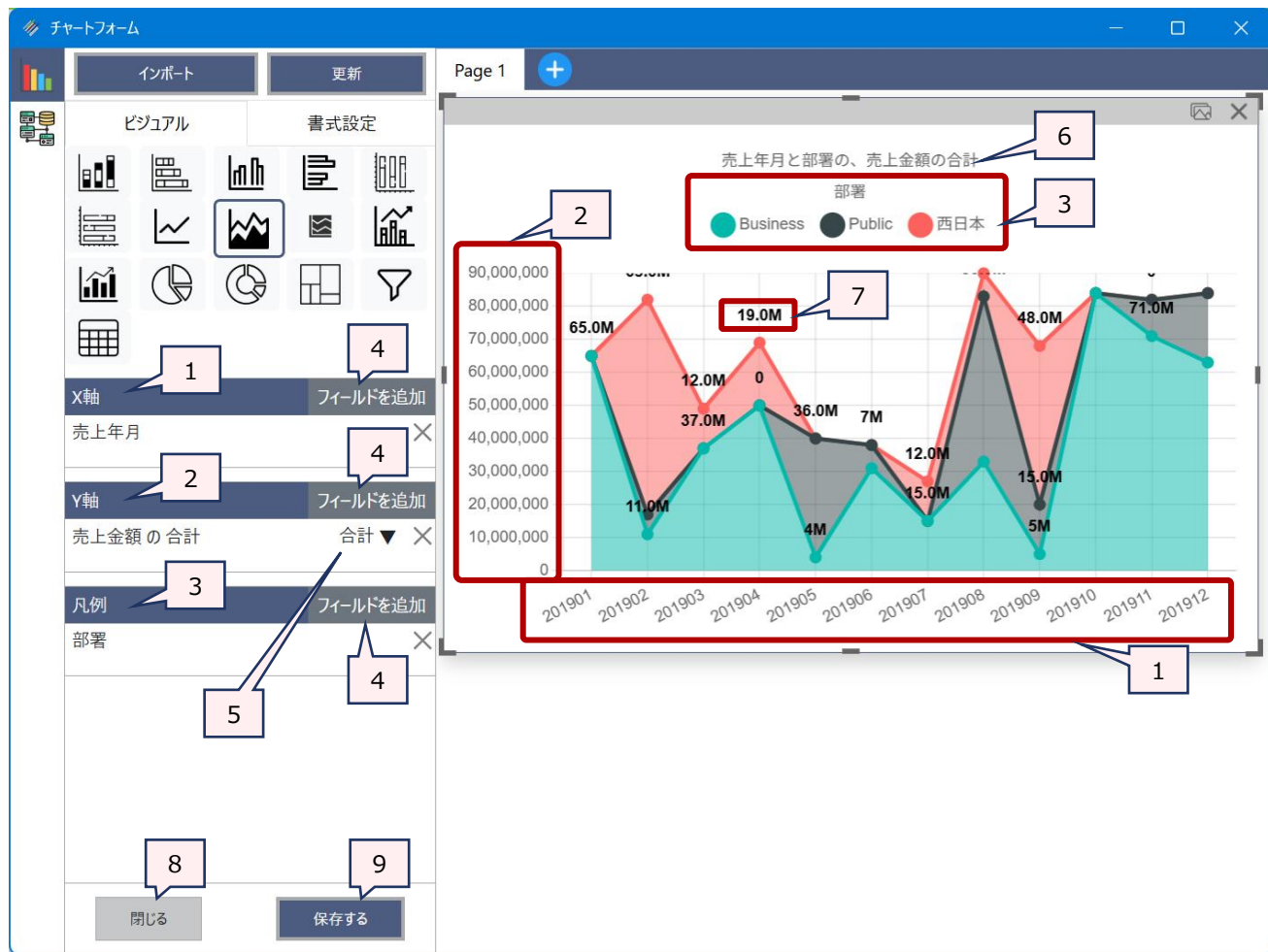
フィールドごとの合計値を面で表しつつ、その内訳を色分けして積み上げて表示するグラフ

◇機能

積み上げ面グラフは、売上や数量などの数値を時系列に沿って面グラフで表示し、その内訳を色分けして積み上げます。各時点における合計値の推移と、構成要素の比率の変化を同時に確認することができます。

月別・日別などの連続したデータに対して、全体の増減傾向と内訳の変化を把握したい場合に有効です。

◇設定内容



1. X軸 : X軸はグラフの横軸にあたり、時系列項目を設定します。
2. Y軸 : Y軸はグラフの縦軸にあたり、数値項目を設定します。
3. 凡例 : 凡例は、内訳として色分けしたいフィールドを設定します。
4. フィールドを追加 : それぞれの項目の対象となるフィールドを指定します。
5. 数値の種類 : Y軸の数値の種類（集計方法）を「合計」「最小値」「最大値」「平均」「件数」から選択します。 ※文字型・日付時刻型フィールドは「件数」のみ。

© 2025 Sankei Biz Consulting, Corp.