

## TODAY関数

### 現在のオペレーティングシステムの日付を返す

#### ◇機能

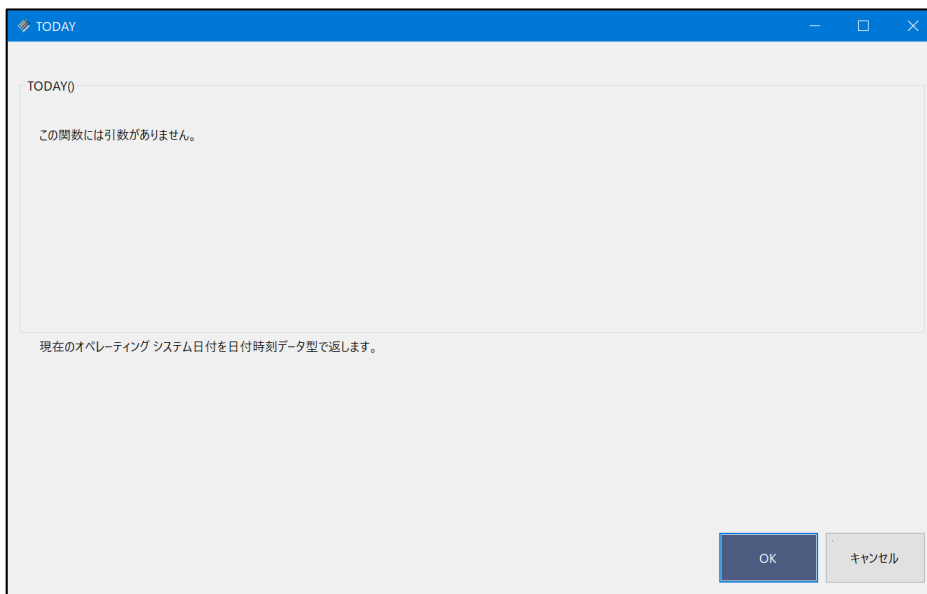
現在のオペレーティングシステムの日付を日付時刻型で返します。

※現在の日付を返すため、日付が変わると取得される値も更新されます。

#### ◇構文

TODAY()

	引数	入力内容
1	なし	TODAY関数には、引数がありません。 TODAY()と記述します。カッコの間にはスペースは入力しません。



#### ◇戻り値のデータ型

日付時刻型

#### ◇処理の例

例	式	戻り値
現在のオペレーティングシステムの日付が2023/01/01秒の場合	TODAY()	2023/01/01